

Справ. №

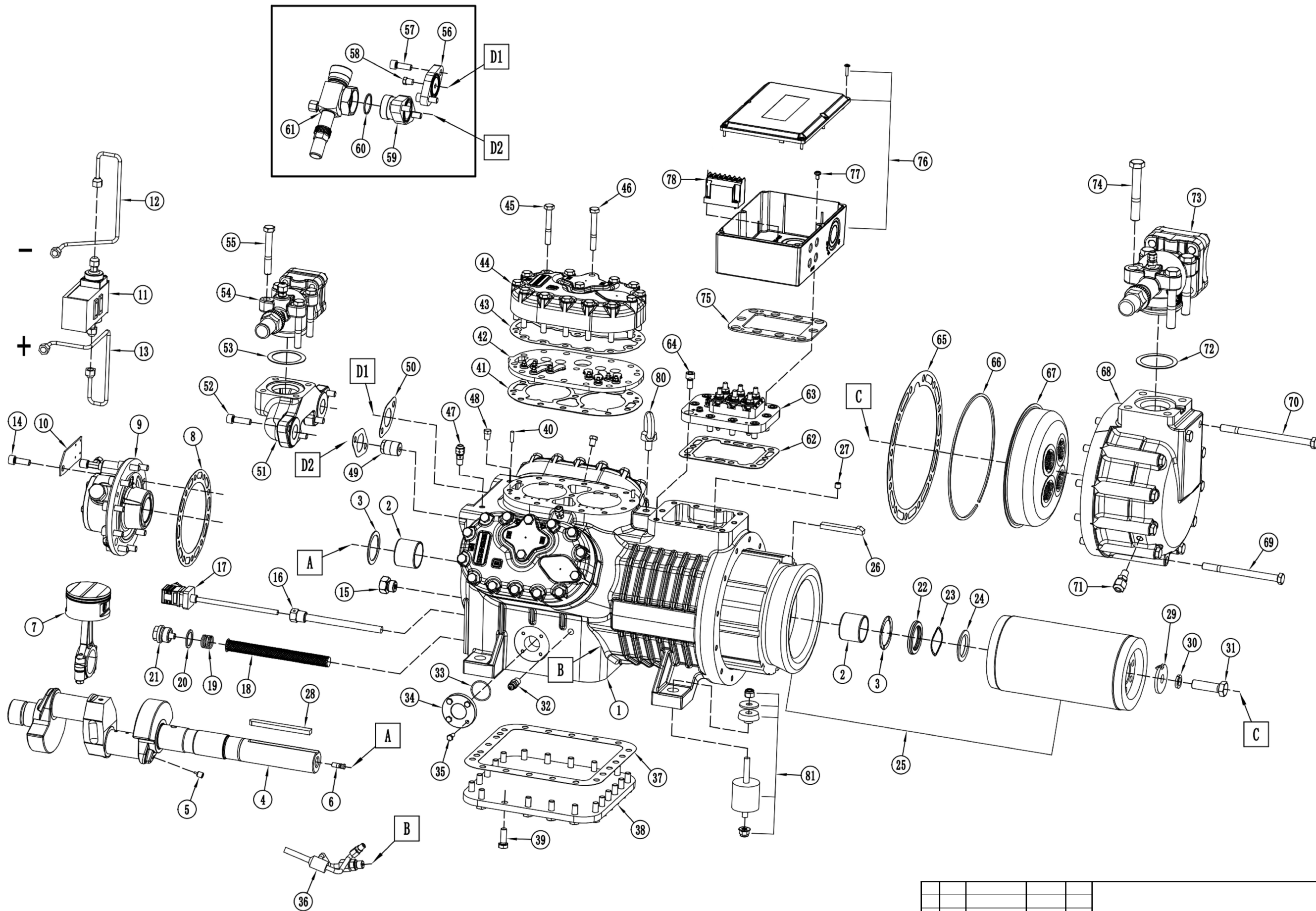
Подп. и дата

Взам. инв. №

Подп. и дата

Инв. № подл.

Перв. примен.



|           |      |          |       |          |   |             |        |         |
|-----------|------|----------|-------|----------|---|-------------|--------|---------|
| Изм.      | Лист | № докум. | Подп. | Дата     | R6H28E4K R6H37E4K<br>R6G32E4K R6G45E4K<br>R6F45E4K R6F53E4K | Лит.        | Масса  | Масштаб |
| Разраб.   | SVK  |          |       | 16.12.24 |   |             | -      | 1:1     |
| Проб.     | PTR  |          |       |          |   | Лист        | Листов | 1       |
| Т. контр. | BLV  |          |       |          |   | РИДАН-ТРЕЙД |        |         |
| Н. контр. |      |          |       |          |   |             |        |         |
| Утв.      | PVL  |          |       |          |   |             |        |         |

Копировал

Формат A2

| № на чертеже | Наименование                                 | Размер            | Код заказа  | Кол-во, шт. |
|--------------|--|-------------------|-------------|-------------|
| 1            | Корпус                                       | Ø70               | 32103670001 | 1           |
| 2            | Подшипник скольжения                         | Ø50×Ø45×40        | 32103401025 | 2           |
| 3            | Упорное кольцо (со стороны масляного насоса) | Ø62×Ø48×2         | 32103402070 | 1           |
| 3            | Упорное кольцо                               | Ø62×Ø48×2         | 32103416005 | 1           |
| 4            | Коленчатый вал                               | 570               | 32103602115 | 1           |
| 5            | Винт для масляного отверстия                 | Rc1/8             | 32103413015 | 3           |
| 6            | Заглушка                                     |                   |             | 1           |
| 7            | Шатунно-поршневая группа                     | Ø70               | 32103402032 | 6           |
| 8            | Прокладка масляного насоса                   | Ø182×Ø133×0.8     | 32103401245 | 1           |
| 9            | Масляный насос в сборе                       |                   | 32103401250 | 1           |
| 10           | Кронштейн прессостата                        |                   |             | 1           |
| 11           | Дифференциальное реле контроля смазки        |                   | 060B017291R | 1           |
| 12           | Подключение к стороне низкого давления       |                   |             | 1           |
| 13           | Подключение к стороне высокого давления      |                   |             | 1           |
| 14           | Болт с шестигранным углублением              | M10×30/12.9       | 31102406045 | 10          |
| 15           | Воздушный балансировочный клапан             |                   |             | 2           |
| 16           | Трубка нагревателя картера                   | Rc1/2             | 32103406020 | 1           |
| 17           | Нагреватель картера                          | 220V-240V/140W    | 32103406031 | 1           |
| 18           | Масляный фильтр                              | Ø18×195           | 32103408005 | 1           |
| 19           | Пружина                                      | Ø23.3×Ø2×28       | 32103408015 | 1           |
| 20           | Алюминиевая прокладка                        |                   |             | 1           |
| 21           | Шестигранная магнитная заглушка              | Ø10×15            | 32103408035 | 1           |
| 22           | Седло уплотнительного кольца                 |                   | 32103405045 | 1           |
| 23           | Гофрированная прокладка                      | Ø60×Ø47.5×0.6     | 32103405060 | 1           |
| 24           | Кольцо для осевой регулировки ротора         |                   | 32103405070 | 1           |
| 25           | Электродвигатель                             | U22kW             | 32103405021 | 1           |
| 26           | Шпонка клиновая                              | 82×12×8           | 32103405180 | 1           |
| 27           | Стопорный винт статора                       | M10               | 31102405125 | 1           |
| 28           | Шпонка                                       | 12×8×100          | 32103405125 | 1           |
| 29           | Упорная шайба                                | Ø54×Ø16×5         | 32103405145 | 1           |
| 30           | Шайба пружинная                              | Ø16               | 32008205190 | 1           |
| 31           | Болт шестигранный                            | M16×55/10.9       | 31008205212 | 1           |
| 32           | Клапан Шредера                               | Rc1/4-7/16"-20UNF | 32005206010 | 1           |
| 33           | Прокладка смотрового стекла                  | Ø35×2.5           | 32103406005 | 1           |
| 34           | Смотровое стекло                             | Ø67×8.5           | 32103406010 | 1           |
| 35           | Болт шестигранный                            | M6×18/10.9        | 31102406005 | 4           |
| 36           | Двойная возвратная трубка                    |                   | 32103402130 | 1           |
| 37           | Прокладка опорной плиты                      | 271×250×0.45      | 32103401265 | 1           |
| 38           | Опорная плита                                |                   | 32103401275 | 1           |
| 39           | Болт шестигранный                            | M10×30/10.9       | 31103201100 | 23          |
| 40           | Штифт  | Ø6×20             | 32103403090 | 6           |
| 41           | Прокладка клапанной доски                    | Ø70               | 32103401115 | 3           |
| 42           | Клапанная доска в сборе                      | Ø70               | 32103401160 | 3           |
| 43           | Прокладка крышки блока цилиндров             |                   | 32103401180 | 3           |
| 44           | Крышка блока цилиндров                       |                   | 32103401213 | 3           |
| 45           | Болт шестигранный                            | M10×70/10.9       | 31102401145 | 36          |
| 46           | Болт шестигранный                            | M10×75/10.9       | 31102401065 | 9           |
| 47           | Штуцер отбора давления                       | Rc1/8-7/16"-20UNF | 32105206020 | 2           |
| 48           | Заглушка                                     | Rc1/8             | 32101406020 | 2           |
| 49           | Предохранительный клапан                     | Rc3/4(30KG)       | 32103402020 | 1           |
| 50           | Прокладка клапана нагнетания                 | Ø36×66×0.8        | 32102406015 | 2           |
| 56           | Фланец                                       |                   | 32103406170 | 1           |
| 57           | Болт с шестигранным углублением              | M10×30/12.9       | 31102406045 | 4           |
| 58           | Заглушка                                     | Rc1/8             | 32101406020 | 1           |
| 59           | Седло поворотного клапана                    |                   | 32103406150 | 1           |
| 60           | Прокладка поворотного клапана                |                   |             | 1           |
| 61           | Клапан запорный нагнетания                   | Ø35 (1 3/8")      | 32103606135 | 1           |
| 62           | Прокладка клеммной колодки                   | 165×120×0.8       | 32102404005 | 1           |
| 63           | Клеммная колодка                             |                   | 32103604010 | 1           |
| 64           | Винт   | M10×20/12.9       | 31103404015 | 10          |

| № на чертеже | Наименование                   | Размер        | Код заказа  | Кол-во, шт. |
|--------------|--------------------------------|---------------|-------------|-------------|
| 65           | Прокладка крышки двигателя     | Ø286×Ø236×1   | 32103401035 | 1           |
| 66           | Стопорное кольцо фильтра       | Ø223×2.8      | 32103405200 | 1           |
| 67           | Фильтр всасывающий             | Ø223          | 32103405190 | 1           |
| 68           | Крышка двигателя               | 135           | 32103401060 | 1           |
| 69           | Болт шестигранный              | M12×150/10.9  | 31103401096 | 10          |
| 70           | Болт шестигранный              | M12×180/10.9  | 31103401086 | 2           |
| 71           | Штуцер отбора давления         | Rc1/4-M16×1.5 | 32005206265 | 1           |
| 72           | Прокладка всасывающего клапана | Ø75×Ø60×1     | 32103406040 | 1           |
| 73           | Клапан запорный всасывания     | Ø54 (2 1/8")  | 32103406050 | 1           |
| 74           | Болт шестигранный              | M16×105/10.9  | 31103406075 | 4           |
| 75           | Прокладка клеммной коробки     |               | 32103404030 | 1           |
| 76           | Клеммная коробка               |               | 33103404025 | 1           |
| 77           | Винт                           | M6×10         | 31004309065 | 4           |
| 78           | Блок защиты электродвигателя   |               | 32101204135 | 1           |
| 80           | Рым-болт M12                   |               |             | 1           |
| 81           | Амортизатор                    |               | 32103407021 | 1           |

Запасные части не указанные на схеме

| Наименование       | Размер                                 | Код заказа  | Кол-во, шт. |
|--------------------|--|-------------|-------------|
| Комплект прокладок | поз. 8, 37, 41, 43, 50, 62, 65, 72, 75 | 32103615000 | 1           |

Аксессуары

| Наименование   | Размер            | Код заказа  | Кол-во, шт. |
|--|-------------------|-------------|-------------|
| Вентилятор обдува  | Ø350, 380В/3ф/5Гц | 32103652009 | 1           |
| Комплект крепления вентилятора обдува                            |                   | 32103652023 | 1           |
| Комплект регулятора производительности с крышкой блока цилиндров |                   | 32103651928 | 1           |
| Дифференциальное реле контроля смазки Delta P II                 |                   | 32103406230 | 1           |
| Реле перепада давления MP55                                      | 90 с              | 060B017291R | 1           |